

## GUIDE D'INSTALLATION

# IMPORTANT, VEUILLEZ CONSERVER POUR RÉFÉRENCE ULTÉRIEURE ET LIRE ATTENTIVEMENT

*Les carreaux muraux peuvent être installés sur du gypse ou du ciment.*

## OUTILS ET MATÉRIAUX REQUIS (NON INCLUS)

### PEUVENT ÊTRE TROUVÉS CHEZ VOTRE QUINCAILLER

- Ciment-colle blanc modifié pour les carreaux en mosaïque (l'utilisation d'autres couleurs de ciment-colle peut modifier l'apparence de votre carrelage)
- Taloche en caoutchouc
- Coulis sans sable
- Truelle à dents en V (5 mm, 3/16 po)
- Scie coupe-carreaux à eau avec lame de diamant
- Couteau à lame rétractable
- Ruban à mesurer
- Éponge
- Cales d'espacement
- Niveau
- Truelle carrée ou bâtonnet
- Lunettes de sécurité
- Crayon
- Scellant pour pierre naturelle

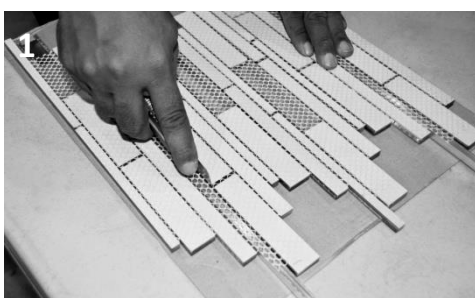
## INFORMATION IMPORTANTE

- Ne pas installer les carreaux comme plancher; ils sont conçus pour une installation murale seulement.
- Ce produit ne peut pas être installé à l'extérieur.
- Lorsque vous installez vos carreaux, travaillez avec plusieurs boîtes pour créer une allure plus naturelle.
- Assurez-vous que la surface est nivelée et propre avant l'installation.
- Si vous posez les carreaux en mosaïque sur du plâtre, assurez-vous d'appliquer une couche d'apprêt avant d'entreprendre votre installation.
- Inspectez chaque carreau avant l'installation.
- Si vous installez vos carreaux muraux dans la douche, il est important d'installer une membrane imperméable.
- Installez toutes les moulures avant d'entreprendre l'installation de vos carreaux muraux.
- Le ciment-colle blanc modifié est généralement convenable pour l'installation de carreaux muraux en mosaïque. Le ciment-colle pré-mélangé ne convient pas pour l'installation dans une salle de bain et ne devrait pas être utilisé pour les carreaux muraux de verre.
- Veuillez suivre les instructions du fabricant pour l'application du ciment-colle ou du coulis.
- Après installation, le marbre a tendance à absorber l'eau, il est possible d'observer temporairement au centre des carreaux des teintes plus claires. Veuillez observer 24 à 48 heures pour que les carreaux retrouvent leurs couleurs naturelles.
- Le marbre est une pierre naturelle, il est normal d'observer des différences de couleur entre les différents carreaux.

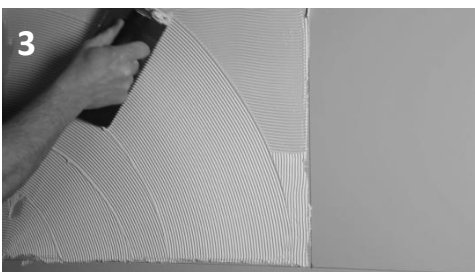
## INSTALLATION

1. Planifiez l'emplacement de vos carreaux avant d'entreprendre l'installation. Le premier carreau devrait être placé au centre ou près du centre de votre mur. Veuillez noter que les derniers carreaux de chaque rangée doivent être plus larges qu'un demi-carreau. Assurez-vous que l'installation est nivelée.

2. **Images 1-2.** Si vous devez couper une feuille de mosaïque, coupez le filet de l'arrière avec un couteau. Autant que possible, assurez-vous que les feuilles sont coupées entre les carreaux. Il est difficile de couper les carreaux individuellement. Utilisez une scie coupe-carreaux avec lame de diamant pour couper lentement à travers les carreaux.



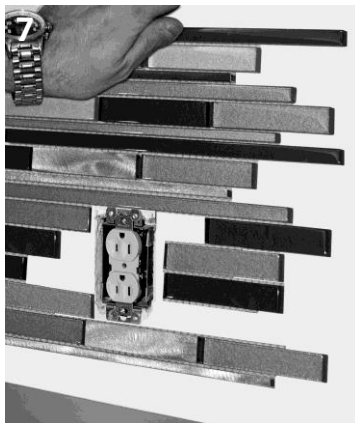
3. **Images 3-4.** Appliquez une couche d'adhésif de (1/8 po) en utilisant le côté dentelé de la truelle à dents en V. Une fois que l'adhésif est appliqué, utilisez le côté plat de la truelle à dents en V pour aplanir la surface.



4. **Images 5-6.** Posez les feuilles de mosaïque, filet vers le bas, fermement sur le matériel de fixation fraîchement étalé. Utilisez des feuilles de mosaïque de différentes boîtes pour une variation régulière. En utilisant une taloche en caoutchouc ou un outil équivalent, enfoncez doucement le carreau dans l'adhésif pour vous assurer d'une adhérence uniforme. Des cales d'espacement peuvent être utilisées pour garder une distance fixe entre les carreaux muraux en mosaïque.



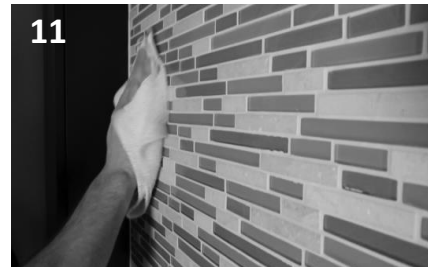
5. **Images 7-8.** Pour installer les carreaux de mosaïque autour d'un obstacle comme un luminaire ou une prise électrique, mesurez la hauteur et la largeur de l'obstacle, ainsi que la distance de l'obstacle avec la dernière feuille de mosaïque complète. Assurez-vous d'avoir coupé l'alimentation à la prise secteur. Marquez les mesures sur le dos de la feuille de mosaïque que vous allez installer. Découpez la forme générale de l'obstacle en utilisant un couteau à lame. Coupez à travers les mailles de la mosaïque et autour des morceaux complets. Certaines sections seront plus grandes que l'obstacle. Tenez la feuille contre le mur pour vous assurer que la partie coupée correspond à l'espace pris par l'obstacle. Fixez la mosaïque sur le mur avec de l'adhésif. Lorsque tous les carreaux sont en place, mesurez les espaces vides et utilisez les pièces qui restent pour combler ces espaces.



6. Une fois l'installation terminée, il peut être nécessaire d'installer une rallonge de boîte électrique (qui se trouve chez votre quincailler) autour des prises ou interrupteurs. Ceci permettra à la plaque électrique de reposer à plat contre les carreaux. **Assurez-vous que l'alimentation électrique est coupée** lorsque vous installez la rallonge de boîte électrique et suivez les instructions d'installation du fabricant ou consultez votre électricien.



7. Si vous utilisez les cales d'espacement, veuillez les enlever aussitôt que l'adhésif durcit, avant l'application du coulis. Gardez vos outils et votre espace de travail propres lorsque vous installez les carreaux. Essuyez les carreaux avec une éponge pour enlever tout adhésif résiduel.



8. La pierre naturelle doit être scellée avant d'appliquer le coulis. Un bouche-pores pénétrant de qualité est recommandé pour une apparence naturelle. Veuillez-vous référer aux recommandations du fabricant pour les instructions d'application. Assurez-vous que vous appliquez le scellant uniquement sur la pierre.

9. **Image 9-10.** Après 24 heures, mélangez le coulis sans sable et appliquez-le en utilisant une éponge douce. Suivez les recommandations du fabricant lorsque vous laissez le coulis sécher pendant quelques minutes. Ensuite, égalisez le coulis en essuyant le carreau avec une éponge humide dans un mouvement circulaire. Nettoyez tout excès de coulis en utilisant une éponge propre 5 à 10 minutes après l'application.

10. **Image 11.** Après 12 heures, nettoyez tout résidu en utilisant une serviette ou un chiffon sec. Pour une meilleure finition, il peut être préférable d'appliquer du calfeutre entre les carreaux muraux et votre comptoir ou autre surface.

## SOIN ET ENTRETIEN

Les carreaux en marbre peuvent être régulièrement nettoyés avec un produit de nettoyage non abrasif ou une solution qui est recommandée pour le marbre. Ne pas utiliser de produits à base d'acide pour nettoyer vos carreaux muraux de marbre, car cela pourrait affecter l'intégrité du produit. Suivez les instructions du fabricant lors de l'utilisation de ces produits.

Pour de l'aide avec l'installation, veuillez communiquer avec le service de soutien technique ou par téléphone au 1-800-267-3183 ou par courriel à [techsupport@goldenselect.ca](mailto:techsupport@goldenselect.ca). Pour les pièces et le service à la clientèle, veuillez envoyer un courriel à [info@goldenselect.ca](mailto:info@goldenselect.ca) ou consulter [www.goldenselect.ca](http://www.goldenselect.ca).